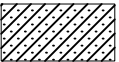
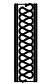
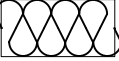
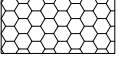


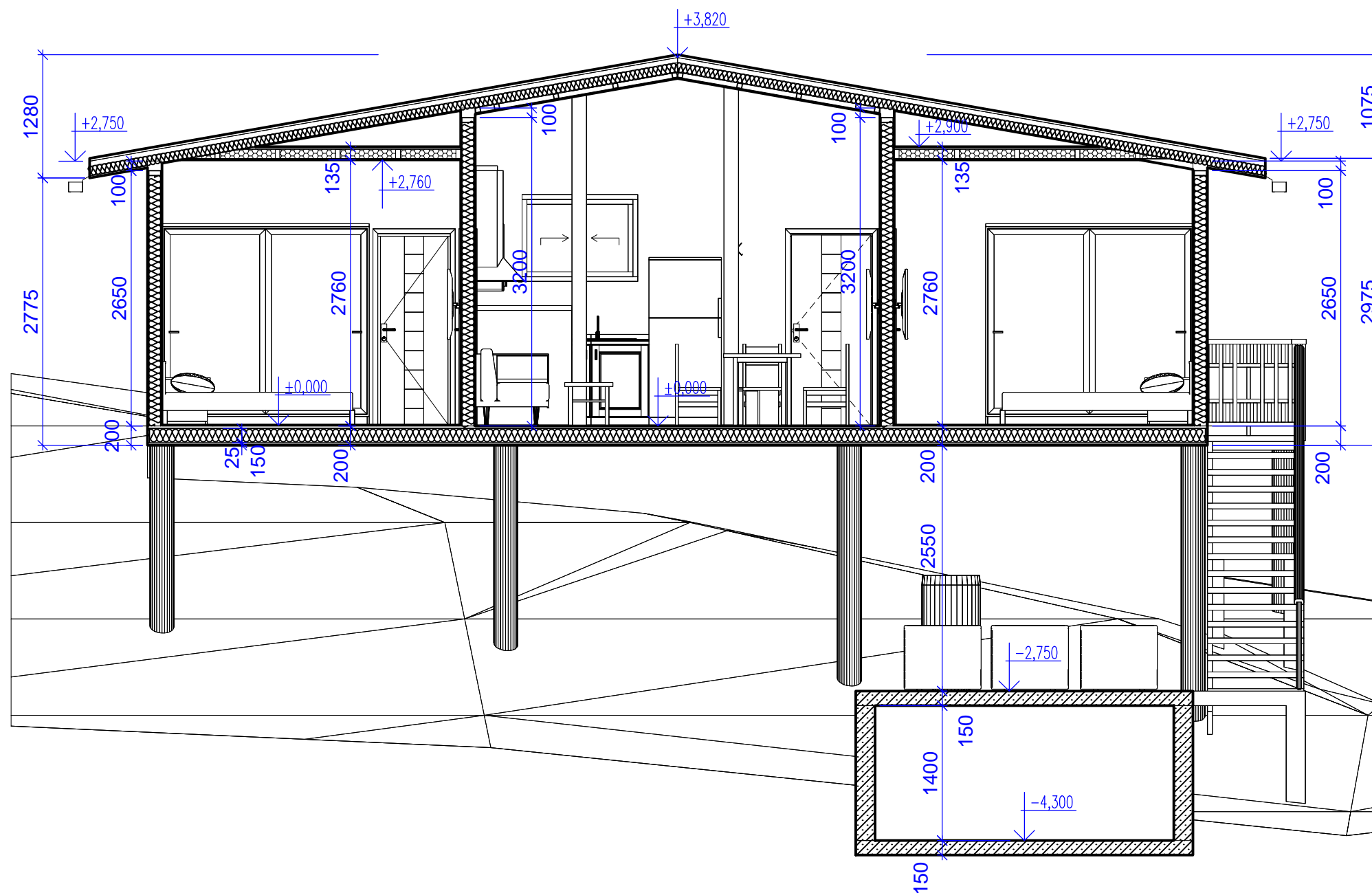
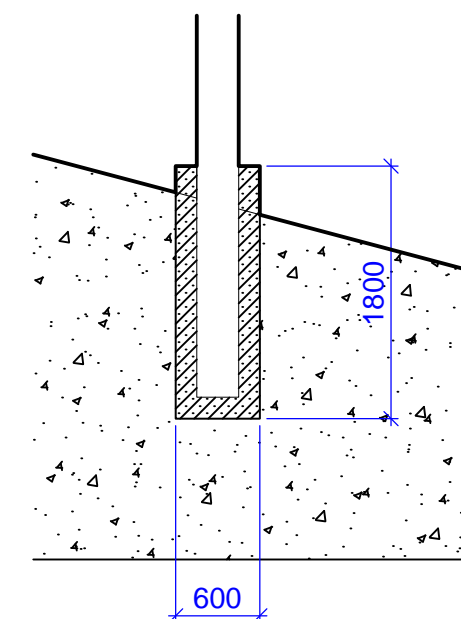


## LEGENDA MATERIALU

-  BETON 3000Psi VYZTUŽENÝ OCELOVÝMI PRUTY
-  OBVODOVÉ STĚNY DŘEVĚNÉ - TL. 2x6"mm
-  TEPELNÁ IZOLACE - stěny, střecha, podlaha
-  TEPELNÁ IZOLACE PODHLEDU
-  ROSTLÝ TERÉN
-  DŘEVĚNÉ KONSTRUKCE V ŘEZU

## DETAIL ZALOŽENÍ SLOUPU



### KONSTRUKCE PODLAHY

- DŘEVĚNÁ PODLAHA/KERAM. DLAŽBA NA CEMENTOVÝCH DESKÁCH
- HYDROIZOLACE
- DŘEVĚNÝ ZÁKLOP 25x150mm
- TEPELNÁ IZOLACE 150mm
- STROPNICE 50x200mm
- VAZNÉ TRÁMY 50x300mm
- DŘEVĚNÉ SLOUPY d=300mm
- ZAKLADOVÉ PATKY DLE ZJIŠTĚNÉHO PODLOŽÍ
- ROSTLÁ ZEM

### KONSTRUKCE PODLAHY TERASA

- DŘEVĚNÝ ZÁKLOP 50x150mm
- STROPNICE 50x200mm
- VAZNÉ TRÁMY 50x300mm
- DŘEVĚNÉ SLOUPY d=300mm
- ZAKLADOVÉ PATKY DLE ZJIŠTĚNÉHO PODLOŽÍ
- ROSTLÁ ZEM

### KONSTRUKCE STROPU NAD POKOJÍ

- DŘEVĚNÝ ZÁKLOP 25mm
- TEPELNÁ IZOLACE ROCKMIN 100mm
- DŘEVĚNÝ ROŠT, PRO SDK OBKLAD 100mm
- SÁDROKARTONOVÝ OBKLAD 12,5mm

### KONSTRUKCE STŘECHY

- STŘEŠNÍ KRYTINA ZINKOVANÝ PLECH 50mm
- DŘEVĚNÉ KONTRALATĚ 25mm
- ALU FOLIE
- HYDROIZOLACE
- KROKVE 50x150mm
- TEPELNÁ IZOLACE - VLNA 100mm
- NAROZNI TRAM 100x200mm

### KONSTRUKCE STROPU NAD OBÝVACÍM POKOJEM

- DŘEVĚNÝ ROŠT, PRO SDK OBKLAD 50mm
- SÁDROKARTONOVÝ OBKLAD 12,5mm

### ROATAN, BAY ISLANDS, HONDURAS

SANTOS GUARDIOLA, JONES VILLE POINT

### HOLIDAY COTTAGE

DIBUJO EN ACAD: **JAKUB SZTOGRÝN**  
REVISO Y APROBO: **JAKUB SZTOGRÝN**

FECHA 2/2018

ESCALA 1:50

PROPIETARIO: **TERRA CHULA INVESTMENTS S.A.**

HOJA. NO 004

## ŘEZ A-A'